

牧之原には潮風の香る長い海岸線と

# どろ〜ん! ハニーボーイ vol.2



作：大塚久生  
画：山本ルンルン

全国的に有名な  
牧之原台地があるんだよ

2月の梅

3月は菜の花

4月の桜

5月はつつじや  
しいの仲間

6～7月はもちの木の間

8月はカラスザンショウ

9月はコスモス

実に様々なお花が咲くんだ

ぼくたちのはちみつ  
「honeyboy」シリーズは

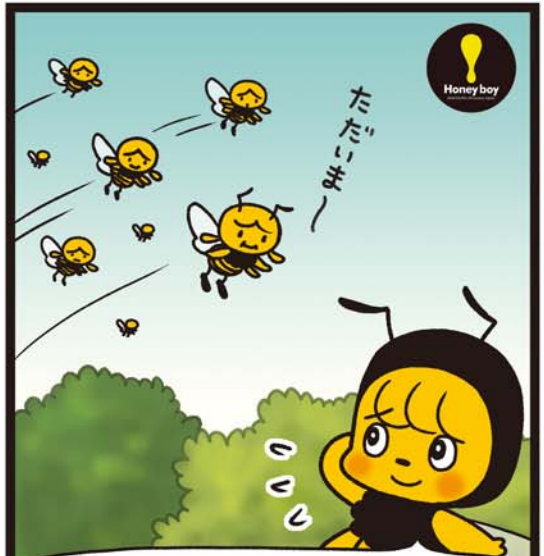


その中でも特にいい蜜が  
たくさん取れる6、7、8月に  
絞って販売してるんだ

牧之原の季節の移り変わりが  
楽しめる百花はちみつ  
なんだよ



とっても珍しい11月のお茶  
の花のはちみつもあるよ!



と言っても採ってくるのは  
働き蜂なんだけど