

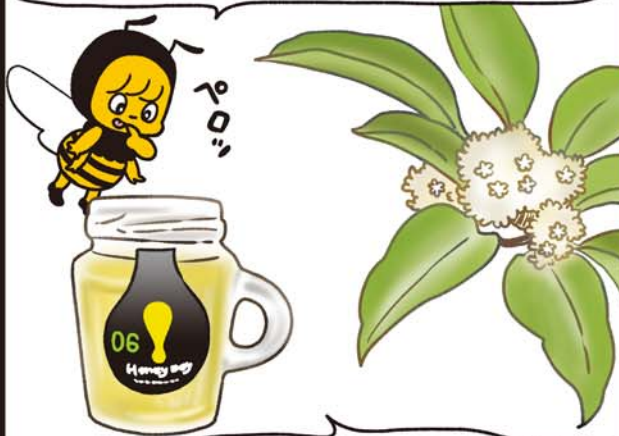
# どろ〜ん! ハニーボーイ vol.6

作：大塚久生  
画：山本ルンルン



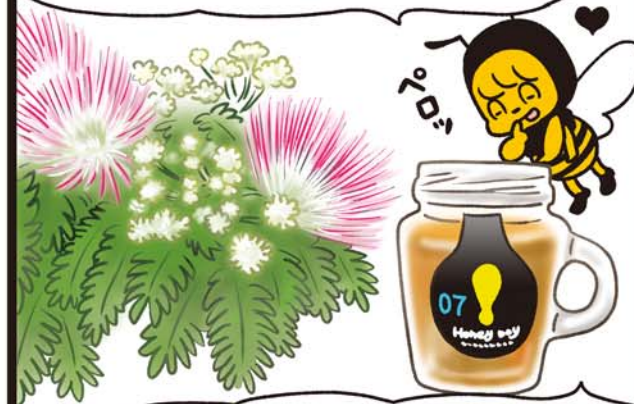
季節によって咲く花が違うので  
採取したはちみつも時期によって  
色や香り、味が違うんだよ

ハニーボーイシリーズの「6月」は  
クロガネモチの花がメイン!



あっさり爽やかな味わいだよ

「7月」はモチノキの仲間や  
ねむの木の花蜜が入ってるよ



濃厚なコクと  
しっかりした甘味が特徴だよ

「8月」はカラスザンショウ



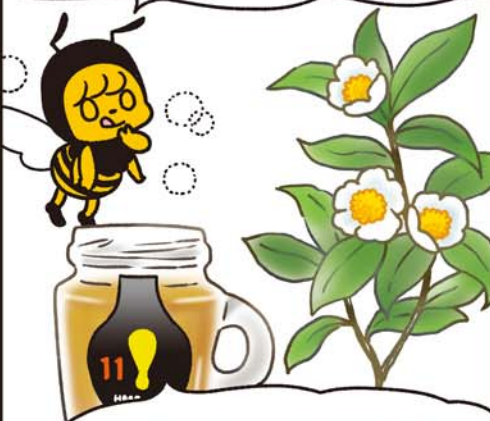
フルーティーな香りと  
キレのある甘みを楽しめるよ

「ミックスナッツ」は  
大粒で低温ローストの  
ナッツを



相性のいい  
「6月」のはちみつに  
漬け込んでるよ

そして11月は牧之原市  
特産のお茶の花のはちみつ



ほのかにお茶の風味を  
感じるよ!

ひとりで食べてないで  
私たちにもよこしなさい!



ぜひ違いを楽しんでみてね!